

O MEU INALADOR

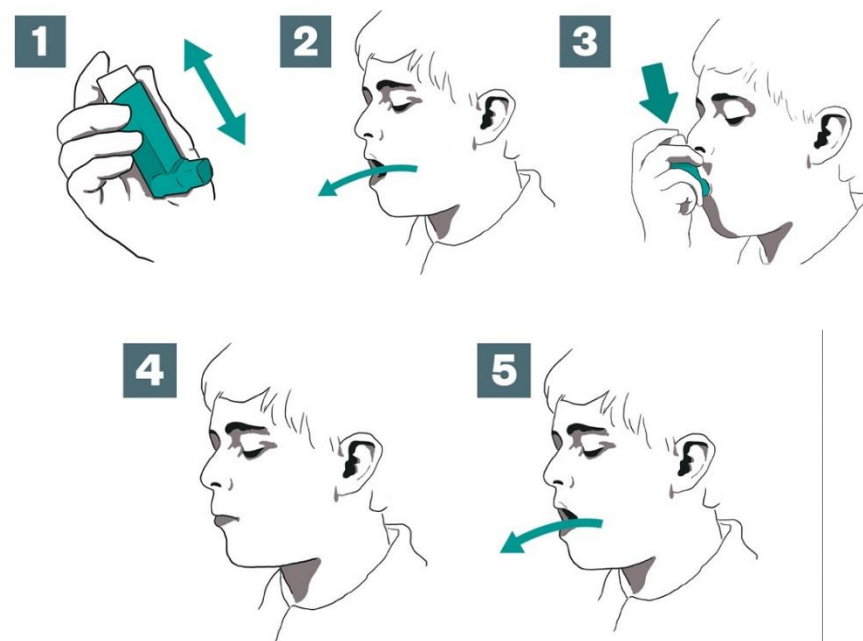
Guia do utente



Inalador pressurizado doseável (MDI)

Modo de utilização:

1. Retirar a tampa;
2. Agitar bem o inalador;
3. Segurar no inalador na posição vertical (forma de "L"), com o polegar sob a base e o dedo indicador na parte superior;
4. **Expirar** tanto quanto for possível;
5. Colocar o bocal na boca e cerrar os lábios à sua volta;
6. Enquanto inspira **lenta** e **profundamente**, pressionar o botão do inalador e continuar a inspirar lentamente, o máximo que conseguir;
7. Retirar o bocal e **suster** a respiração durante pelo menos 10 seg.;
8. **Expirar** lentamente;
9. Recolocar a tampa no bocal;
10. No caso de inalação de medicamentos com corticoides, deve lavar a boca depois da inalação.



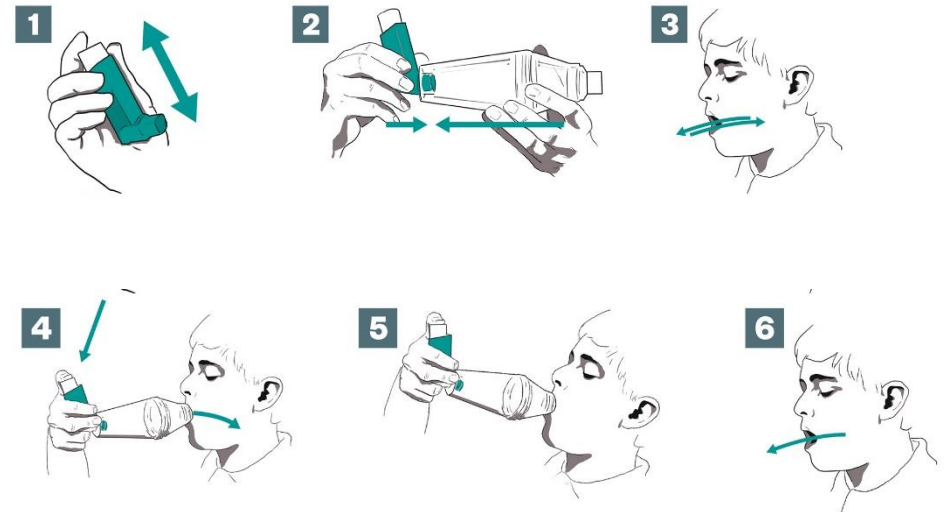
Não esquecer:

- Calcular a duração da embalagem (nº de doses / nº de inalações diárias) e anotar o dia em que inicia a embalagem e data calculada de término;
- Lavar a tampa e o bocal, semanalmente, com água morna;
- Levar o seu dispositivo inalatório quando for às consultas;

Inalador pressurizado doseável (MDI) com câmara expansora

Modo de utilização:

1. Retirar a tampa;
2. Agitar bem o inalador;
3. Introduzir o bocal do inalador na vertical dentro da câmara;
4. Expirar tanto quanto for possível;
5. Adaptar a máscara à volta do nariz e boca;
6. Pressionar o botão do inalador;
7. Manter a respiração através da câmara expansora durante pelo menos 10 segundos;
8. Recolocar a tampa no bocal;
9. No caso de inalação de medicamentos com corticoides, deve lavar a boca depois da inalação.



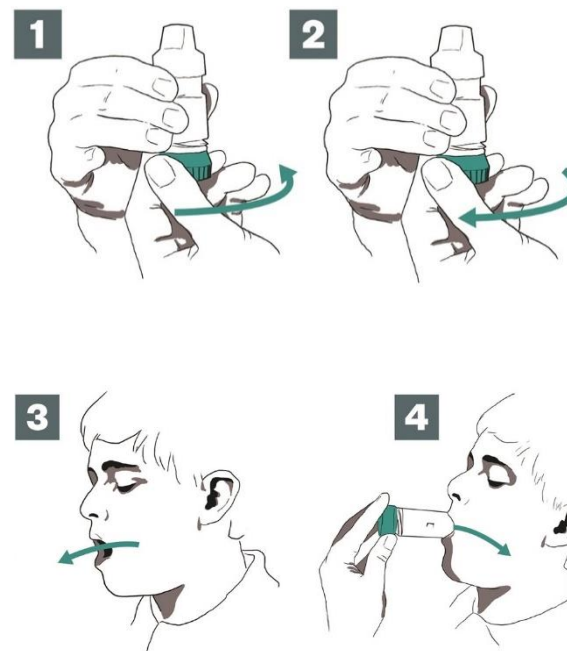
Não esquecer:

- Lavar a tampa e o bocal, semanalmente, com água morna;
- Levar o seu dispositivo inalatório quando for às consultas;

Inalador de pó seco (DPI) - Turbohaler

Modo de utilização:

1. **Ativação**/preparação da dose:
 - a. Desenroscar e retirar a tampa;
 - b. Segurar o inalador na posição vertical com a base rotativa em baixo;
 - c. Rodar a base rotativa num sentido até ao limite e voltar a rodar no sentido oposto até ouvir um “clique”;
2. Segurar o inalador longe da boca e **expirar** tanto quanto for possível (não expirar para dentro do inalador);
3. Colocar o bocal na boca e cerrar os lábios à sua volta;
4. Inspirar de forma **rápida e profunda**;
5. Remover o inalador da boca e sustentar a respiração durante pelo menos **10 segundos**;
7. Expirar lenta e suavemente;
8. Voltar a colocar a tampa;
9. No caso de inalação de medicamentos com corticoides, deve lavar a boca depois da inalação.



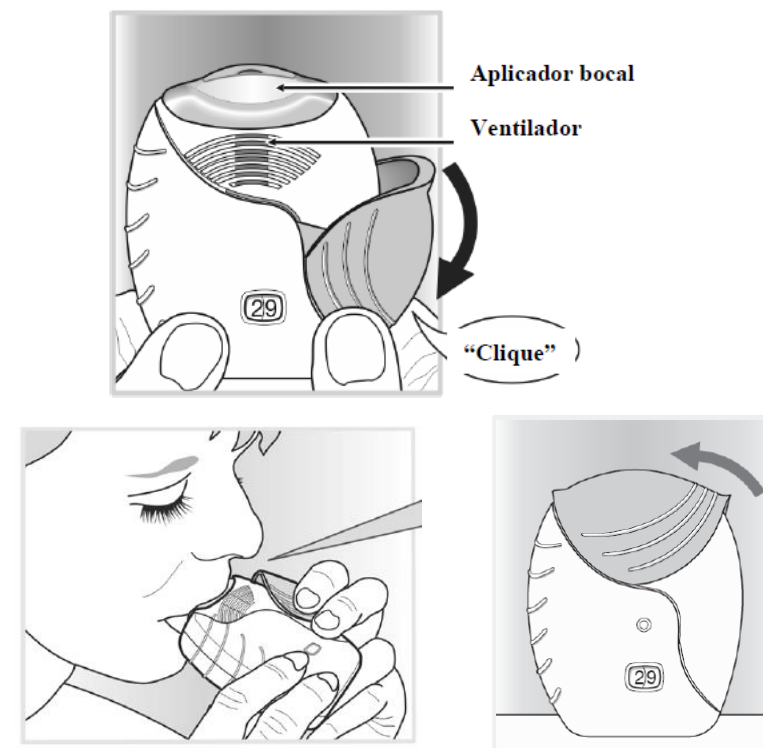
Não esquecer:

- Antes de cada inalação, confirmar o nº de doses disponíveis no contador;
- Levar o seu dispositivo inalatório quando for às consultas;

Inalador de pó seco (DPI) – Ellipta

Modo de utilização:

1. **Ativação/preparação da dose:**
 - a. Abrir a tampa, deslizando-a para baixo até ouvir um “clique”.
2. Segurar o inalador longe da boca e **expirar** tanto quanto for possível (não expirar para dentro do inalador);
3. Colocar o bocal na boca e cerrar os lábios à sua volta, sem tapar os orifícios de passagem do ar;
4. Inspirar de forma **rápida e profunda**;
5. Remover o inalador da boca e sustentar a respiração durante pelo menos **10 segundos**;
6. Expirar lenta e suavemente
7. Deslizar a tampa para cima para cobrir o aplicador bucal;
8. No caso de inalação de medicamentos com corticoides, deve lavar a boca depois da inalação.



Não esquecer:

- Antes de cada inalação, confirmar o nº de doses disponíveis no contador;
- Levar o seu dispositivo inalatório quando for às consultas;

Inalador de pó seco (DPI) - Spiromax

Modo de utilização:

1. **Ativação/preparação da dose:**
 - a. Segurar no inalador com a tampa do aplicador bucal na parte inferior;
 - b. Abrir a proteção do aplicador até estar totalmente aberta e ouvir um “clique”;
2. Segurar o inalador longe da boca e **expirar** (não expirar para dentro do inalador);
3. Colocar o bocal na boca e cerrar os lábios à sua volta, sem tapar os orifícios de passagem do ar;
4. Inspirar de forma **rápida** e **profunda** através do bocal;
5. Remover o inalador da boca e sustentar a respiração durante pelo menos **10 segundos**;
6. Expirar lenta e suavemente;
7. Fechar a tampa do aplicador bucal.



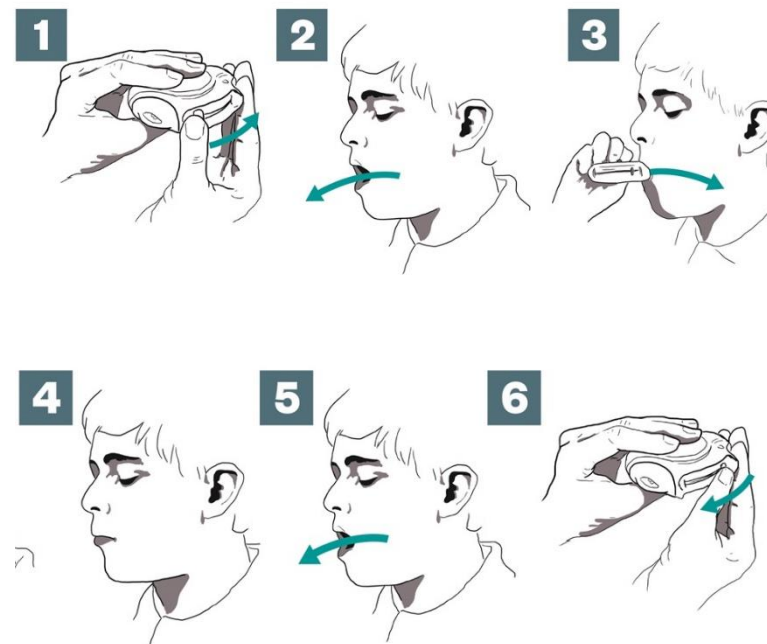
Não esquecer:

- Antes de cada inalação, confirmar o nº de doses disponíveis no contador;
- Levar o seu dispositivo inalatório quando for às consultas;

Inalador de pó seco (DPI) - Diskus

Modo de utilização:

1. **Ativação/preparação da dose:**
 - a. Abrir a proteção do aplicador até estar totalmente aberta e ouvir um “clique”;
 - b. Deslizar a alavanca agora visível afastando-a tanto quanto possível até ouvir um novo “clique”;
2. Segurar o inalador longe da boca e **expirar** (não expirar para dentro do inalador);
3. Colocar o bocal na boca e cerrar os lábios à sua volta;
4. Inspirar de forma **rápida e profunda** através do bocal;
5. Remover o inalador da boca e sustentar a respiração durante pelo menos **10 segundos**;
6. Expirar lenta e suavemente;
7. Para fechar o inalador, deslizar a parte exterior até ouvir um “clique”.
8. No caso de inalação de medicamentos com corticoides, deve lavar a boca depois da inalação



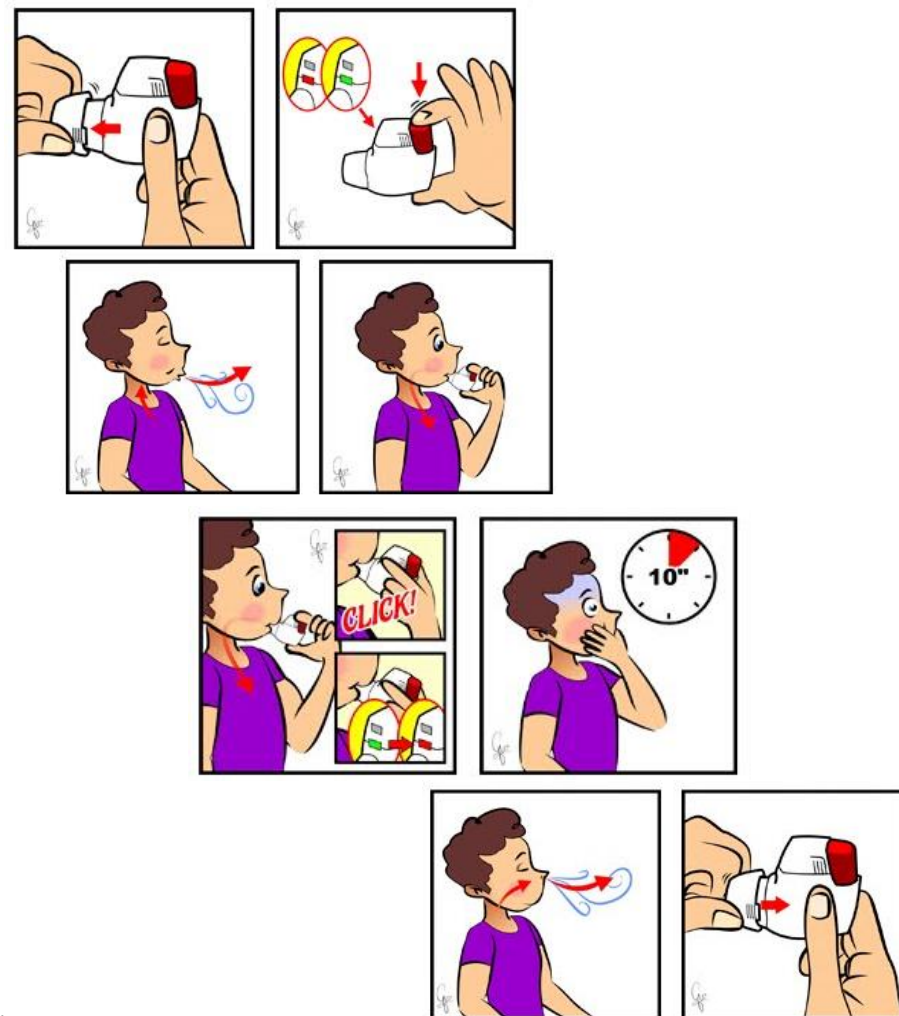
Não esquecer:

- Antes de cada inalação, confirmar o nº de doses disponíveis no contador;
- Levar o seu dispositivo inalatório quando for às consultas;

Inalador de pó seco - Novolizer/Genuair

Modo de utilização:

1. **Ativação**/preparação da dose:
 - a. Remover a tampa protetora;
 - b. Carregar no botão até ouvir um “clique” – a cor da janela de controlo deve mudar de vermelho para **verde**;
 - c. Soltar o botão;
2. Segurar o inalador longe da boca e **expirar** (não expirar para dentro do inalador);
3. Colocar o bocal na boca e cerrar os lábios à sua volta;
4. Inspirar de forma **rápida** e **profunda** através do bocal. Durante esta inspiração deve ouvir um clique, que indica uma inalação correta, e a cor da janela muda novamente para **vermelho**;
5. Remover o inalador da boca e sustentar a respiração durante pelo menos **10 segundos**;
6. Expirar lenta e suavemente;
7. Recolocar a tampa protetora no bocal;
8. No caso de inalação de medicamentos com corticoides, deve lavar a boca depois da inalação.



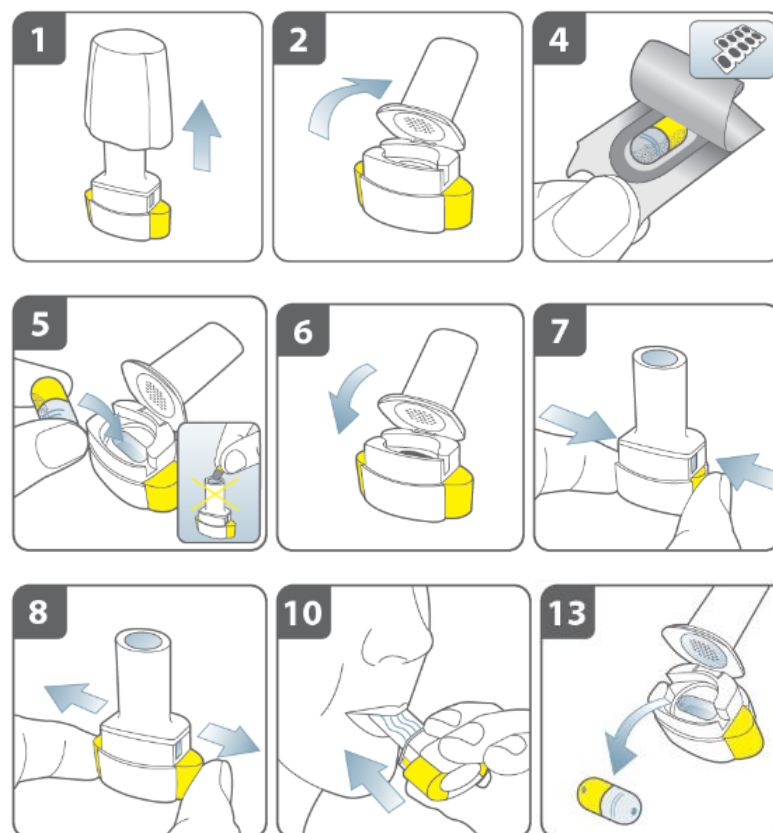
Não esquecer:

- Antes de cada inalação, confirmar o nº de doses disponíveis no contador;
- Levar o seu dispositivo inalatório quando for às consultas;

Inalador monodose - Breezhaler/Handihaler

Modo de utilização:

1. **Ativação/preparação da dose:**
 - a. Remover ou abrir a tampa protetora;
 - b. Rodar ou puxar o bocal do inalador de forma a abrir o compartimento da cápsula;
 - c. Retirar a cápsula da embalagem e colocar no compartimento da cápsula;
 - d. Fechar o compartimento da cápsula até ouvir um “clique”;
 - e. Perfurar a cápsula pressionando firmemente ambos os botões laterais ao mesmo tempo. Depois, liberte os botões;
2. Segurar o inalador longe da boca e **expirar**;
3. Colocar o bocal na boca e cerrar os lábios à sua volta;
4. Inspirar de forma **rápida e profunda** através do bocal.
5. Remover o inalador da boca e sustentar a respiração durante pelo menos **10 segundos**;
6. Expirar lenta e suavemente
7. Abra o compartimento da cápsula para verificar se ainda existe algum pó na cápsula. Se tal acontecer, repetir os passos 2 a 6. Após inalar todo o pó, remover a cápsula vazia;
8. Fechar o compartimento da cápsula e recolocar a tampa protetora no bocal;
9. No caso de inalação de medicamentos com corticoides, deve lavar a boca depois da inalação.



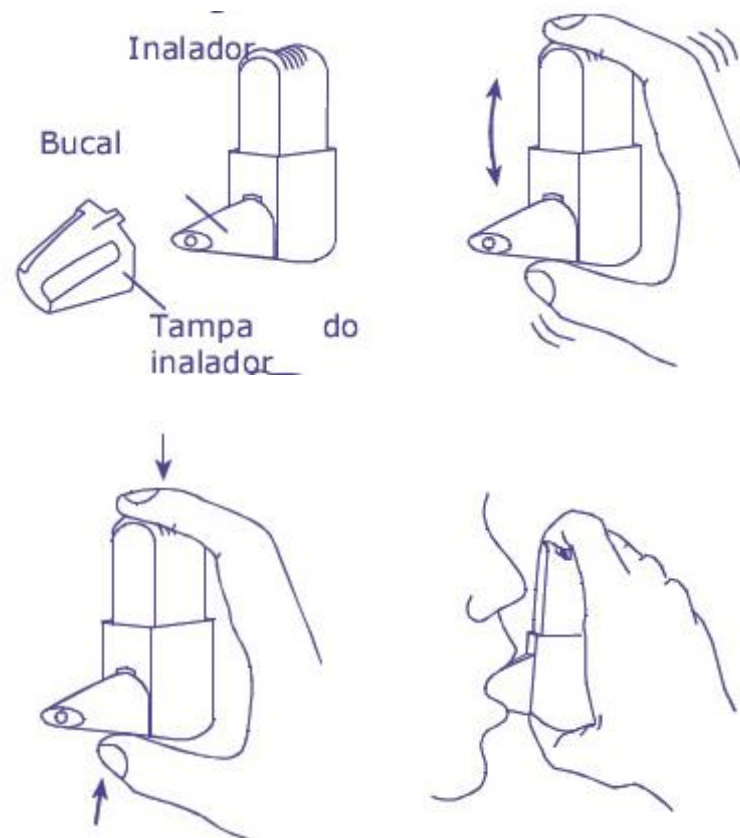
Não esquecer:

- Levar o seu dispositivo inalatório quando for às consultas;

Inalador de pó seco (DPI) - Easyhaler

Modo de utilização:

1. **Ativação**/preparação da dose:
 - a. Remover a tampa do inalador;
 - b. Agitar vigorosamente o dispositivo;
 - c. Segurar o inalador na posição vertical, agarrando-o entre o seu indicador e polegar;
 - d. Apertar o botão do inalador até ouvir um “clique”;
 - e. Largar o botão até ouvir um novo “clique”;
2. Segurar o inalador longe da boca e **expirar**;
3. Colocar o bocal na boca e cerrar os lábios à sua volta;
4. Inspirar de forma **rápida** e **profunda** através do bocal
5. Remover o inalador da boca e sustentar a respiração durante pelo menos **10 segundos**;
6. Expirar lenta e suavemente;
7. Fechar a tampa do inalador;
8. No caso de inalação de medicamentos com corticoides, deve lavar a boca depois da inalação.



Não esquecer:

- Antes de cada inalação, confirmar o nº de doses disponíveis no contador;
- Levar o seu dispositivo inalatório quando for às consultas;

Inalador de névoa suave - Respimat

Modo de utilização:

1. Segurar o inalador em posição vertical, com a tampa de proteção verde fechada, para evitar a libertação acidental de uma dose
2. Rodar a base na direção das setas pretas do rótulo até ouvir um clique (meia volta);
3. Abrir totalmente a tampa de proteção verde;
4. **Expirar;**
5. Colocar o bocal na boca e cerrar os lábios à sua volta, sem tapar os orifícios de passagem do ar;
6. Enquanto inspira **lenta e profundamente**, pressionar o botão de libertação de dose e continuar a inspirar lentamente, o máximo que conseguir;
7. Suster a respiração durante pelo menos **10 segundos**;
8. Se o seu médico indicar fazer duas inalações, repetir as fases 2 a 7.

Não esquecer:

- Antes de cada inalação, confirmar o nº de doses disponíveis no contador;
- Levar o seu dispositivo inalatório quando for às consultas;

